

FLUKE®

**Process
Instruments**

ThermoView® TV40

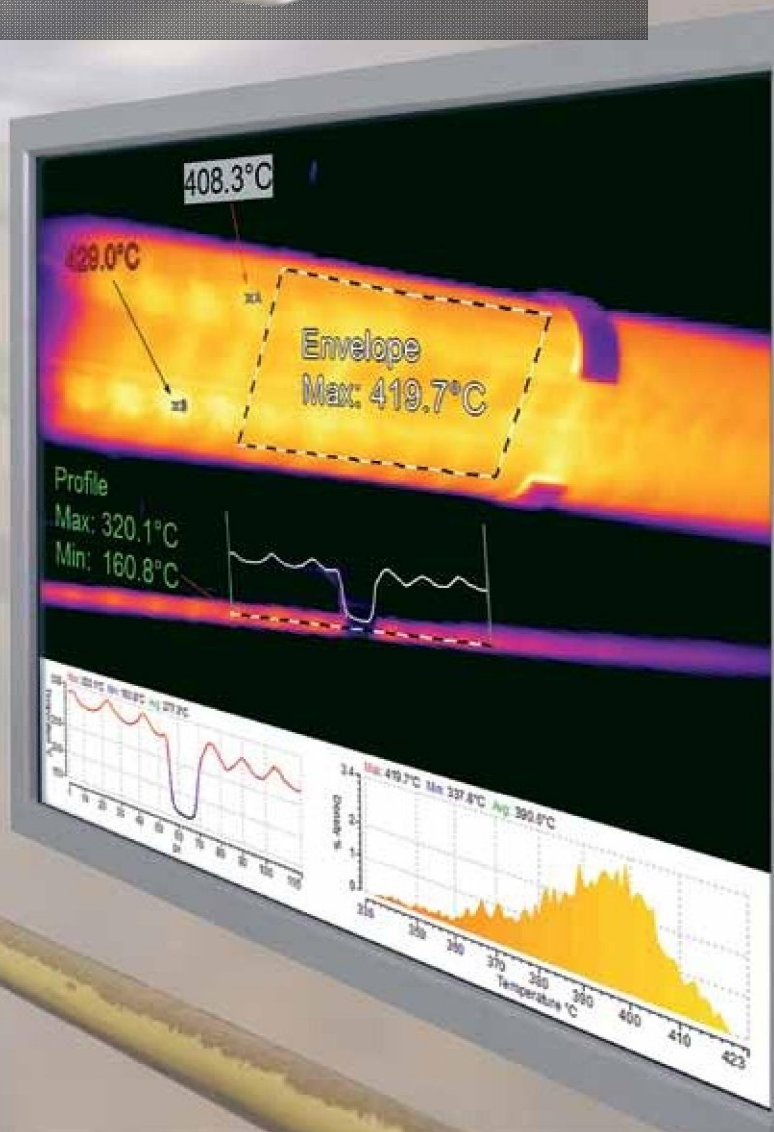
Решения для тепловидения для промышленного применения



Интеграция

Визуализация

Управление

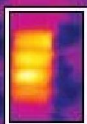


Лучшие в своем классе от компании Fluke Process Instruments

ThermoView TV40 - это высокопроизводительная промышленная тепловизионная система, разработанная для приложений автоматизации производства, объединяющая прочную тепловизионную камеру с интуитивно понятным и мощным программным обеспечением для управления и мониторинга. Система обеспечивает полностью интегрированное решение для контроля температуры, мониторинга и архивирования данных для гарантирования отслеживания процессов и качества продукции.

Термическое изображение, которое позволяет вам визуализировать и контролировать ваши промышленные процессы.

Max = 27.1



Интеграция

GigE Vision, Power over Ethernet, а также цифровые и аналоговые модули ввода / вывода позволяют легко интегрировать Thermal Imager TV40 в любую систему автоматизации предприятия. Уникальный корпус с классом защиты IP67, а также широкий ассортимент аксессуаров, предназначенных для самых агрессивных промышленных сред, гарантирует надежное и долговременное тепловидение. Несколько предварительно откалиброванных объективов являются взаимозаменяемыми на местах, обеспечивая правильное поле зрения для любого приложения, в то время как стандартная камера со встроенным объективом означает, что нет внешних подвижных частей. Тепловизоры TV40 поставляются с интегрированным видимым светом, что позволяет комбинировать инфракрасный и видимый свет для дистанционного контроля правильности прицела. Вы можете контролировать свой процесс с помощью программного обеспечения ThermoView или напрямую подключиться к веб-серверу, встроенному в тепловизор.

Визуализация

Поток тепловых изображений со скоростью до 60 кадров в секунду с возможностью GigE Vision. Несколько программных инструментов позволяют легко анализировать ваши данные о температуре после обработки, что дает вам возможность копнуть глубже, что может быть полезным в режиме реального времени. Тепловизоры TV40 обеспечивают инфракрасное и видимое изображение высокого разрешения одновременно с программным обеспечением ThermoView для анализа вашего процесса, выделяя детали, которые могут быть упущены в противном случае. Изображения совместно с живыми видами с нескольких камер позволяют уловить каждую деталь.

Управление

Сочетание тепловизоров TV40 и программного обеспечения ThermoView позволяет осуществлять непрерывный мониторинг и выдачу аварийных сигналов при возникновении нежелательного температурного события с использованием модулей DAQ для управления процессом ввода / вывода. Ручное или автоматическое изображение и архивирование данных AOI обеспечивают отслеживание процессов. Используя программное обеспечение ThermoView одновременно возможен мониторинг, архивирование и сигнализация нескольких изображений.

TV 43

320 x 240
Тепловизор + камера
видимого света

TV 46

640 x 480
Тепловизор + камера
видимого света

8 - 14 мкм Спектральный диапазон

От минус 10 °C до 1200 °C
(От 14 °F до 2192 °F)

Добавить параметры объектива (добавить в поле)
0.75x с широкоугольным объективом (45° x 34°)
2x объектив (17° x 12.7°)
4x объектив (8.5° x 6°)
Макросъемочный объектив

Программное обеспечение ThermoView и тепловизоры TV40 обеспечивают для промышленных процессов возможности управления технологическим процессом, мониторинга и архивирования.

С программным обеспечением ThermoView вы можете связываться с помощью интерфейса с оборудованием управления технологическим процессом, получающим входы синхронизации, и обеспечивать логические выходы pass/fail, выполняющие проверки продукта, температурную сигнализацию и мониторинг, а также архивирование температуры процесса. Для устранения неполадок с продуктом для анализа трендов доступны различные температурные анализы и инструменты.

Тепловизоры TV40 предлагают прочный продукт для промышленных применений, которым компания «Fluke Process Instruments» служит в течение многих лет. Тепловизор размещен в корпусе со степенью защиты IP67 с использованием промышленных герметичных разъемов. Стандартный тепловизор предлагается с широкоугольным объективом, что означает отсутствие внешних подвижных частей. Высокоскоростной интерфейс тепловизора GigE обеспечивает высокоскоростную передачу данных со скоростью 60 кадров в секунду, а также (PoE) питание через Ethernet.

Интерфейс вашего тепловизора TV 40 с программным обеспечением ThermoView, который обеспечивает следующие возможности:

- Интерфейс ввода / вывода ThermoView
Сигнал тревоги I/O для сигнализации перегрева и состояний при термическом воздействии
- Запись и воспроизведение теплового изображения для анализа данных в автономном режиме
Сохранение файлов последовательности позволяет устранять ошибки процесса и дефекты продукта
- Используется в приложениях, где необходимо отображать и объединять несколько изображений
- Многоязычный выбор
- Множественные возможности экспорта файлов
- Запись данных о тенденциях AOI (Области интересов)
Обеспечивает прослеживаемость для обеспечения качества продукции
- Системные аварийные функции
- Поддержка нескольких операционных систем Windows (Windows 7, 8, 10)

Программное обеспечение

Программное обеспечение ThermoView

Программное обеспечение ThermoView представляет собой богатый программный пакет с широким спектром инструментов анализа и мониторинга процессов, предлагаемых в одном пакете.

Анализ

- Гистограммы
- Изотермы
- Сбор и отображение данных об областях и точках
- Одновременно просматривать изображения в автономном режиме, пока система продолжает работать в автоматическом режиме

Автоматический режим

(для мониторинга процессов, сигнализации, архивирования)

- Непрерывный или периодический контроль температурных событий
- Пользовательская настройка температурных условий для аварийных или запускающих событий
- Установка аварийных сигналов или сигналов, которые взаимодействуют с дискретным I/O (вводом/выводом)

Общие функции

- Экспорт файлов последовательности или данных тренда
- Независимый коэффициент излучения для каждого AOI
- Просмотр нескольких изображений

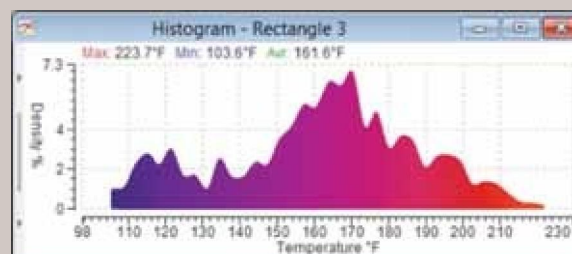
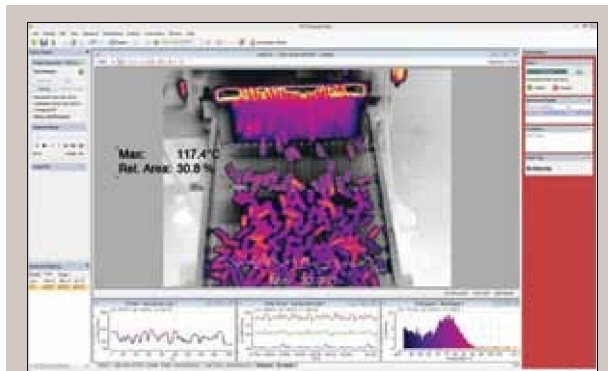
Программное обеспечение ThermoView Lite

Программное обеспечение ThermoView lite предоставляет пользователю пакет программы запуска, чтобы ознакомиться с функциями и преимуществами использования тепловизоров TV40. Преимущества программного обеспечения включают в себя:

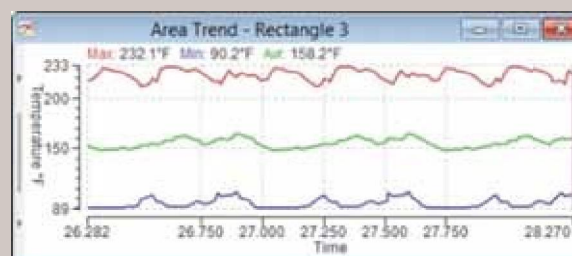
- Отображение тепловых изображений с вашего тепловизора TV40
- Загрузка автономных изображений / последовательностей
- Копирование изображений в буфер обмена

Веб-сервер TV40 Thermal Imager

- Начальная настройка тепловизора
- Отображение тепловизионных и видимых изображений с вашего тепловизора TV40



Гистограммы полезны для отображения распределения температур по площади.



Для каждого объекта анализа вы можете построить среднюю, максимальную и минимальную температуры.

Ключевые особенности

- Возможности сигнализации I/O ввода-вывода
- Связь с другими устройствами через Ethernet/IP
- Возможность восстановления работоспособности системы и автоматического соединения
- Запись файлов тренда и последовательности для воспроизведения
- Возможность одновременного мониторинга состояния / сигнализации и автономного просмотра
- Удаленная загрузка проекта с внешних устройств для приложений автоматизации

Особенности

- Широкий диапазон температур: от минус 10 °C до 1200 °C (от 14 °F до 2192 °F)
- Разрешение 320 x 240 и 640 x 480
- Доступны модели с 9 Гц или 60 Гц
- Прочный корпус, степень защиты IP67 (NEMA 4)
- Наведение: технология IR-Fusion® (тепловое и видимое наведение) для удобного наведения и дополнительной детализации смешанных изображений
- Удаленная моторизованная фокусировка
- Доступны различные варианты сменных объективов
- Интерфейс GigE Vision
- LAN / Ethernet с PoE для связи с тепловизором обеспечивает доступ к Ethernet, веб-серверу и программному обеспечению ThermoView
- Программное обеспечение ThermoView для приложений промышленной автоматизации
- Температура окружающей среды до 200 °C (392 °F) с высокотемпературным корпусом
- Доступны воздушная продувка и аксессуары

Гарантия The Fluke Process Instruments

Тепловизор ThermoView TV40 имеет 2-х летнюю гарантию. С сетью обученных представителей и агентов в более чем ста (100) странах и офисах, расположенных в США, Германии и Китае, мы предоставляем локальный сервис и поддерживаем Вас, можете постоянно рассчитывать на нас.

Fluke Process Instruments

Америка
Everett, WA США
Тел: +1 800 227 8074 (США и Канада, только)
+1 425 446 6300

solutions@flukeprocessinstruments.com

ЕМЕА
Берлин, Германия
Тел: +49 30 4 78 00 80
info@flukeprocessinstruments.de

Китай
Пекин, Китай
Тел: +8610 6438 4691
info@flukeprocessinstruments.cn

Япония
Токио, Япония
Тел: +81 03 6714 3114
info@flukeprocessinstruments.jp

Принадлежности

Имеется полный набор принадлежностей для монтажа и корпусов. Кроме того, вы можете использовать дискретный I/O ввод-вывод для запуска и вывода сигнала тревоги.

Приложения

- Контроль температуры
- Мониторинг критически важных объектов
- Закаливание
- Тормозные испытания
- Известеобжигательная печь
- Металлическое ротационное выдавливание
- Установки для сжигания отходов (мусора)
- Мониторинг котлов

Азия Восточная и Южная
Индия Тел: +91 22 62495028
Сингапур Тел: +65 6799 5578
sales.asia@flukeprocessinstruments.com

Международный сервис
Fluke Process Instruments предлагает сервисы, включая ремонт и калибровку. Для получения дополнительной информации, свяжитесь со своим местным отделением.

www.flukeprocessinstruments.com

© 2018 Fluke Process Instruments
Технические характеристики могут быть изменены без предварительного уведомления. 04/2018 6010792A

Эти продукты контролируются в соответствии с ECCN 6A003.B.4.B, и для определенных целей требуется экспортная лицензия. См. Элементы управления RS1 для требований лицензирования.