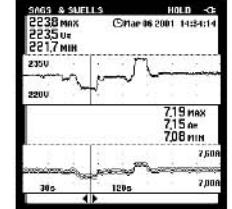
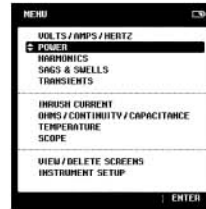


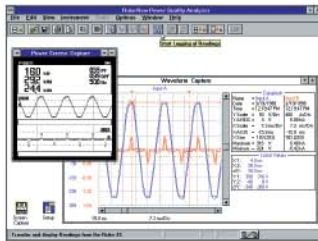
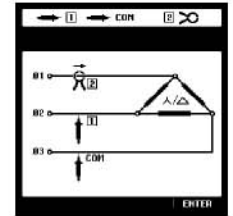
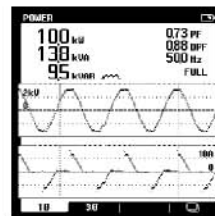
Анализатор качества электроэнергии модели 43В

Надежный контроль над проблемами с электропитанием

Анализатор качества электроэнергии модели 43В сочетает самые полезные возможности анализатора качества электроэнергии, осциллографа и мультиметра в одном удобном приборе. В качестве языка интерфейса можно выбрать английский, немецкий, итальянский и испанский.



- Гармоники напряжения, тока и мощности.
- До 51-й гармоники.
- Суммарный коэффициент гармоник (THD).
- Сдвиг по фазе отдельных гармоник.
- Одно и трехфазное питание на симметричных нагрузках.
- Ватты, коэффициент мощности, COS φ, VA и VAR.
- Формы импульсов напряжения и тока.
- Непрерывное измерение напряжения и силы тока в циклическом режиме в течение до 16 дней.
- Использование указателей для определения времени и даты провалов и выбросов.
- Рисунки на дисплее показывают, как настроить измерения мощности трехфазной сети.



Аксессуары и информация по заказу
Комплектные аксессуары
 Fluke 43В: жесткий корпус, щупы для измерения напряжения и силы тока, программное обеспечение FlukeView и кабель, сетевой адаптер/зарядное устройство, руководство по эксплуатации, видеофильм по оценке качества электр. питания и руководство пользователя.
Аксессуары на заказ
 См. указания по совместимости аксессуаров на стр. 41-52.
Информация по заказу
 Fluke 43В - анализатор качества электропитания.

Технические характеристики

(подробные характеристики приведены на web-сайте компании Fluke)

Позиция меню	Измерения	Диапазоны	Погрешность
Volts/Amps/Hz (ВА/Гц)	Вольты Амперы Частота электропитания CF - пик фактор	5 В-1250 В 50 А-50 кА 40 - 70 Гц 1 - 10	± (1%+10) ± (0,5%+2) ± (5%+1)
Power (мощность)	Ватты, VAR, VA PF, DPF, COS φ	250 W-1.56 GW 0,25-0,9 0,9-1	± (4%+4) ± 0,04 ± 0,03
Harmonics (гармоники)	Вольты Амперы Ватты К-фактор	От 1-й до 51-й гармоники От 1-й до 51-й От 1-й до 51-й 1 - 30	± (3%+2) - ± (15%+5) ± (3%+8) - ± (15%+8) ± (5%+2) - ± (30%+5) ± 10%
Sags & Swells (провалы и выбросы)	Напряжение и ток	По выбору - от 4 мин до 16 дней	± (2%+10)
Transient Capture (регистрация переходных процессов)	Ширина импульса 40 нс. До 40 переходных процессов.	Выберите 20/50/100/200% выше или ниже напряжения линии.	± 5% полной шкалы
Inrush Current (пусковой ток)	По выбору - от 1 с до 5 мин.	1 - 1000 А.	± 5% полной шкалы
Ohms/Continuity/Capacitance (Сопротивление/проводимость/емкость)	Сопротивление Емкость	500 Ом - 30 МОм 50 нФ - 500 мкФ	± (0,6%+5) ± (2%+10)
Temperature (температура) (с аксессуарами)	°C °F	От - 100°C до 400°C От - 200°F до 800°F	± (0,5%+5)
Scope (масштаб)	Пост., пер., пост.-пер., пик, пикпик, Гц, коэф. заполнения, ф.аза, ширина импульса, пик-фактор	Частота выборки: Диапазон частот: Напряжение (канал 1) Ток (канал 2)	25 MS/c 20 МГц 15 кГц
Screen saves (сохранения экрана)	Все функции	20 экранов	
Регистрация	ВА/Гц, мощность, гармоники, Ω/емкость, температура, масштаб	По выбору - от 4 мин до 16 дней	Выберите два любых параметра в каждом режиме экрана.

Срок службы батарей: никель-кадмиевый аккумулятор (зарядное устройство в комплекте), обычно 4 часа непрерывной работы.

Удары и вибрация: военный стандарт 28800E, Type 3, Class III, Style B.

Рабочая температура: от 0°C до 50°C.

Корпус: IP51 (защита от пыли, капель, воды).

Безопасность: EN 61010-1 CAT III, 600V. Регистрация по UL и CSA.

Официальный дистрибьютор Fluke на Украине - фирма "Харьков-Прибор"

тел./факс (057) 732-18-38, 732-49-62, 732-03-97

<http://www.pribory.com>