

Основные достоинства

- Простая, двухпроводная установка
- Одновременный цифровой выход и 4-20 мА для интеллектуальных датчиков типа TX
- Компактный, прочный датчик в исполнении IP 65
- Широкий диапазон температур от -18 до 2000°C
- Предварительная обработка сигнала
- Многоточечная или автономная установка
- В единой многоточечной сети можно устанавливать до 15 датчиков
- Программное обеспечение для ОС Windows для дистанционной настройки и контроля
- Широкий выбор фокусного расстояния
- Специальные модели для стекла и пластмасс

Электрические характеристики

Выходы

Аналоговый	4-20 мА, макс. сопрот. петли 700 Ом
Цифровой (интеллектуальная модель)	HART® RS-232 (с дополнительным переходником)
Сигнальный (интеллектуальные модели)	24 В / 150 мА; регулируемые уставки, установка мертвой зоны, нормально открытое/закрытое

Источник питания	12 - 24 В DC ±20% (стандартные модели) 24 В DC ±10% (интеллектуальные модели)
------------------	----------------------------------------------------------------------------------

Общие характеристики

Рейтинг устойчивости к внешним воздействиям	IP65 (IEC529)
---------------------------------------------	---------------

Температура окружающей среды

без охлаждения	от 0 до 70°C
с воздушным охлаждением	до 120°C
с водяным охлаждением	до 175°C
с Терможакетом™	до 315°C

Температура хранения	от -18 до 85°C
----------------------	----------------

Относительная влажность	от 10 до 95%, без конденсации
-------------------------	-------------------------------

Удар	IEC 68-2-27, 50 G, 11 мс, любая ось
------	-------------------------------------

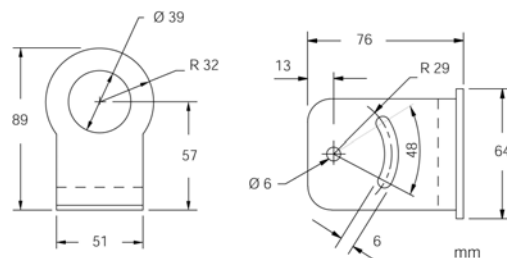
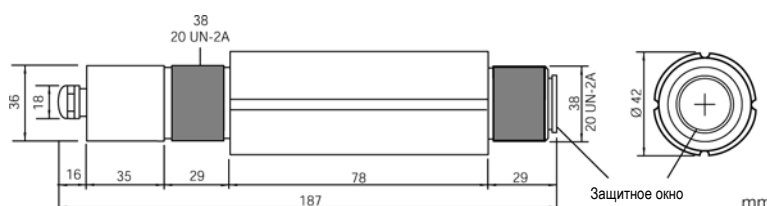
Вибрация	IEC 68-2-27, 3 G, любая ось, 11 – 200 Гц
----------	------------------------------------------

Размеры с кожухом охлаждения	187 мм Д x 42 мм диаметр
	187 мм Д x 60 мм диаметр

Вес с кожухом охлаждения	330 г
	595 г

Датчик и фиксированный кронштейн

Каждый датчик идет с фиксированным кронштейном, крепежной гайкой и руководством пользователя. Все модели имеют выходе 4 - 20 мА.



Фиксированный кронштейн (XXXTXXACFB)

TX

Технические данные



Метрологические характеристики

Температурный/спектральный диапазоны

LT/LTP (низкие темп.)	от -18 до 500°C	от 8 до 14 μm
MT (средние темп.)	от 200 до 1000°C	3,9 μm
HT (высокие темп.)	от 500 до 2000°C	2,2 μm
G5 (стекло)	от 250 до 1650°C	5,0 μm
P7 (пластмасса)	от 10 до 360°C	7,9 μm

Оптическое разрешение¹

LT, MT, G5, P7	33 : 1
LTP	15 : 1 (линзы Френеля)
HT	60 : 1

Погрешность системы	±1% или ±1,4°C ^{2,3}
---------------------	-------------------------------

Воспроизводимость	±0,5% или ±0,7°C ³
-------------------	-------------------------------

Разрешение по температурам

модель LT	0,1°C
все другие модели	1°C

Время реакции системы⁴

модели G5	65 мс
модели HT	100 мс
все другие модели	165 мс

Излучательная способность	регулируемая: от 0,10 до 1,00
---------------------------	-------------------------------

Обработка сигнала

Стандартная модель	излучательная способность
Интеллектуальная модель	излучательная способность, °C/°F, удержание максимального / минимального значения, усреднение, компенсация фонового излучения

¹ 90% энергии, стандартный фокус оптической системы

² при температуре окружающей среды 23°C ± 5°C

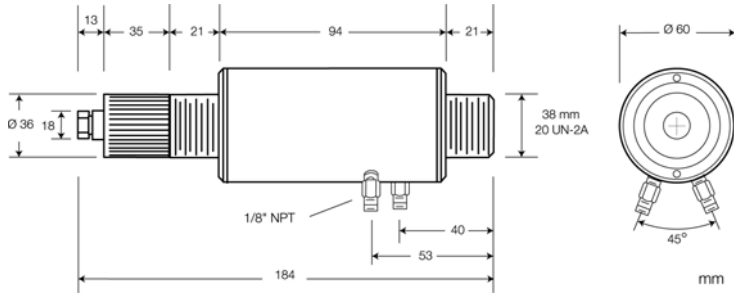
³ выбирается большее значение

⁴ 95% конечного значения

Опции

Опции необходимо указывать в момент заказа оборудования.

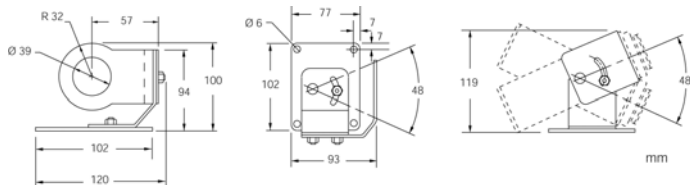
- Сертификат калибровки ISO, на основании приборов сертифицированных NIST/DKD (XXXDKDCERT)
- Взрывобезопасный рейтинг, PTB-одобренный (...IS1)
- Кожух водяного/воздушного охлаждения, с кольцом обдува воздуха (...W)



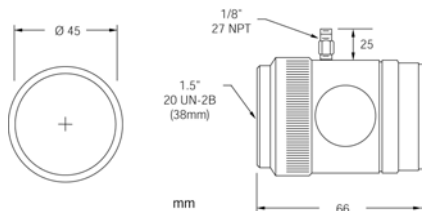
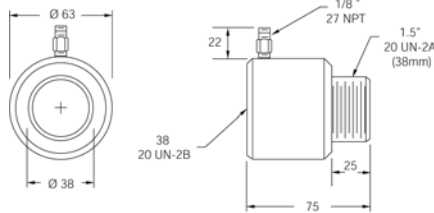
Принадлежности

- Устройство для визирования (XXXTXACSV)
- Защитное окно соответствующее спектральному диапазону (XXXTXACTW...)
- Терможакет: прочный литой металлический кожух для защиты от теплового/механического внешнего воздействия (RAYTXXTJ3M), см. также техническое описание Терможакета

Регулируемый кронштейн (XXXTXACAB)



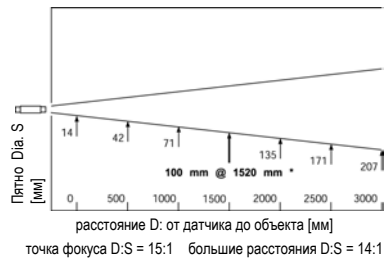
Кольцо обдува воздуха (XXXTXACAP)



Поворотное зеркало для измерения объектов находящихся под прямым углом к оси датчика (XXXTXACRA)

Оптические характеристики

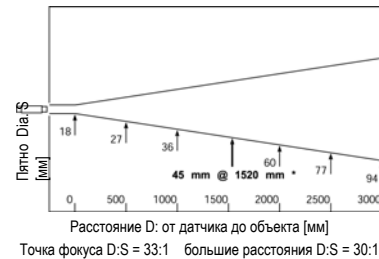
Стандартный фокус: модели LTP



Опция короткий фокус	
D (мм)	S (мм)
0	10
50	7,5*
500	115

D:S = 7:1,
большие расстояния = 4:1
*точка фокуса

Стандартный фокус: модели LT, MT, G5, P7



Опция короткий фокус 1	
D (мм)	S (мм)
0	16
76	2,5*
500	92

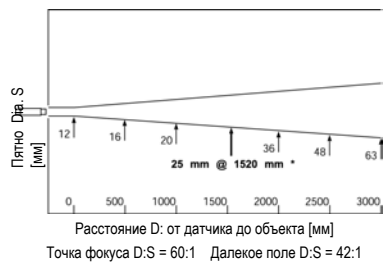
D:S = 30:1, Far Field = 5:1

Опция короткий фокус 2	
D (мм)	S (мм)
0	17
200	6,4*
450	32

D:S = 32:1, Far Field = 10:1

*точка фокуса
Короткий фокус не допустим для моделей G5 и P7

Стандартный фокус: модели HT



Опция короткий фокус 1	
D (мм)	S (мм)
0	11
76	1,3*
500	66

D:S = 60:1, Far Field = 7:1

Опция короткий фокус 2	
D (мм)	S (мм)
0	11
200	3,4*
450	22

D:S = 60:1, Far Field = 14:1

*точка фокуса

Комплект принадлежностей для удаленного доступа

Необходим для интеллектуальных моделей, набор (XXXTXACRCK) включает в себя адаптер HART/RS-232 и пакет программ для ОС Windows DataTemp Multidrop. Один комплект может обслуживать множество датчиков. Он требует наличие последовательного порта RS-232, ОС Windows 95/98 или Windows NT/2000.



www.raytek.com
for up-to-the-minute features

57501, Rev. C, 06/2002 – Raytek, the Raytek Logo, Thermalert and DataTemp are registered trademarks of Raytek Corporation. Specifications subject to change without notice.

Worldwide Headquarters

Raytek Corporation
Santa Cruz, CA USA
Tel: +1 831 458 – 1110
+1 800 227 – 8074
Fax: +1 831 458 – 1239
automation@raytek.com

European Headquarters

Raytek GmbH
Berlin, Germany
Tel: +49 30 47 80 08 - 0
Sales: - 400
Fax: +49 30 4 71 02 51
raytek@raytek.de

Украина

«Харьков-Прибор»
61050, г. Харьков, ул. Примеровская, 25/27
тел./факс (057) 732 –18-38, 732-49-62,
732-03-97
office@pribory.com
http://www.pribory.com

Региональный представитель:

Raytek United Kingdom

Milton Keynes, UK
Tel: +44 1908 630 800
Fax: +44 1908 630 900
ukinfo@raytek.com

Raytek France

Palaiseau, France
Tel: +33 164 53 15 40
Fax: +33 164 53 15 44
info@raytek.fr

Raytek®