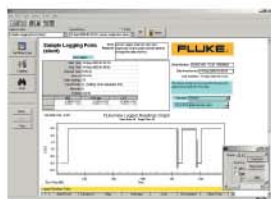


Цифровые мультиметры серии 183/185

Продаются только в Европе

Самые умные мультиметры



Мультиметры серии 180 - единственный выбор для пользователей, которые хотят самого лучшего.

Две модели начального уровня со съемными чехлами (183 и 185) теперь обладают такими возможностями приборов серии 180, как измерения True RMS для переменного и постоянного тока, разрешение 50 000 точек и базовая точность измерений постоянного тока 0,05% (0,07% для 183), которые теперь доступны большому числу пользователей. Увеличенный двойной дисплей с аналоговой гистограммой и задней подсветкой обеспечивает уверенное восприятие результатов измерений в любых условиях.

Эти приборы обеспечивают проведение любых необходимых измерений, включая дБ, температуру и 4-20 мА, с процентной индикацией (для модели 185). Кроме этого, данные приборы имеют функцию регистрации минимальных, максимальных и средних значений с меткой времени, память до 30 измерений и интерфейс связи с компьютером.

Соответствие стандартам безопасности
Все входы прибора имеют защиту в соответствии со стандартом EN61010-1 CAT III 1000V/CAT IV 600V. Регистрация по CSA, VDE и TÜV

Функции

	183	185
Измерения True RMS	Пер. ток, пер. + пост. ток	Пер. ток, пер. + пост. ток
Диапазон частот (напряжение/ток)	20 кГц/5 кГц	20 кГц/5 кГц
Разрешение цифрового дисплея (стандартное/настраиваемое)	5000/5000	5000/5000
Увеличенный многоцветный дисплей с большими цифрами и задней подсветкой	•	•
Аналоговая гистограмма	20 сегментов	20 сегментов
Регистрация минимального, максимального, среднего значения с пометкой относительного времени	•	•
Время регистрации минимального/максимального значения	1 мс	1 мс
Режимы изменений относительных значений и фиксации (Touch Hold®) для эталонных и смещенных измерений	•	•
Измерения температуры с помощью опциональной термпары К-типа и адаптера	•	•
Измерения эксплуатационного цикла 4-20 мА с % индикацией	•	•
Звуковой сигнал для проверки соединений и диодов	•	•
Измерения коэффициента заполнения	•	•
Интерфейс связи с ПК для обмена данными и внутренней калибровки	•	•
Память измерений (число ячеек)	10	30
Простая замена батарей без открывания корпуса	•	•
Съемный защитный футляр	•	•

Технические характеристики

Измерения	Максимум	Макс. разрешение	183*	185*
Пост. напряжение	1000 В	10 мВ	±(0,07%+1)	±(0,05%+1)
Пер. напряжение	1000 В	10 мВ	±(0,6%+2)	±(0,4%+2)
Пост. ток	10 А	0,01 мА	±(0,2%+2)	±(0,2%+2)
Пер. ток	10 А	0,01 мА	±(0,6%+2)	±(0,6%+2)
Сопротивление	50 МОм	0,01 Ом	±(0,1%+2)	±(0,1%+2)
Емкость	50 000 мкФ	0,001 нФ	±(1,0%+3)	±(1,0%+3)
Частота	1 МГц	0,001 Гц	±(0,002%+1)	±(0,002%+1)
Температура	-50°C/+980°C	0,1°C		± 1°C
дБм и дБВ	-74/+60 дБ	0,01 дБ		±0,1 дБ

Указаны наилучшие характеристики погрешности для каждого режима.
* Погрешность для моделей 183 и 185 указана для уровня в 5000 единиц и разрешения 50 000 единиц. Для определения погрешности для 50 000 единиц необходимо умножить число цифр на 10 (например, погрешность измерений постоянного напряжения для модели 185 составит (0,05% + 10) для 50 000 единиц). Для определения разрешения моделей 183 и 185 для 5000 единиц, умножьте разрешение на 10 (например, разрешение измерений постоянного тока для модели 185 составит 100 микровольт для 5000 единиц).

Срок службы батареи: обычно 100 ч (щелочные батареи).
Размеры (выс. x шир. x гл.): 203 мм x 97 мм x 51 мм.
Масса: 0,675 кг
Пожизненная гарантия



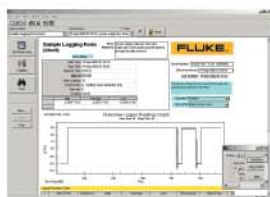
Аксессуары и информация по заказу
Комплектные аксессуары
Тестовые провода TL75, футляр, зажимы "крокодил" (только для модели 185), установлены две батареи размера AA, руководство пользователя, свидетельство о проверке с данными измерения.
Аксессуары на заказ
См. указания по совместимости аксессуаров на стр. 41-52.
Информация по заказу
Мультиметр типа Fluke 183 True RMS.
Мультиметр типа Fluke 185 True RMS.
FVF-SC2 - программное обеспечение FlukeView Forms версии 1.6 с интерфейсным кабелем.

Официальный дистрибьютор Fluke на Украине - фирма "Харьков-Прибор"
тел./факс (057) 732-18-38, 732-49-62, 732-03-97
<http://www.pribory.com>

Цифровые мультиметры серии 187/189

True RMS

Самые умные мультиметры



Мультиметры серии 180 - единственный выбор для пользователей, которые хотят самого лучшего.

Две лучшие модели 187 и 189, с интегрированными чехлами, являются наиболее совершенными моделями по производительности, функциональности и остальным характеристикам. Чрезвычайно быстрые измерения, расширенные диапазоны измерений, наивысшие показатели ширины частот, точности и разрешения являются основой производительности.

Такие особенности, как двойной дисплей с гистограммой и задней подсветкой, измерения True-RMS

постоянного/постоянного + переменного тока и интерфейс с компьютером делают их пригодными для самых разнообразных применений. Кроме того, модель 180 имеет память измерений объемом до 100 показаний и уникальную функцию независимого протоколирования, позволяющую обнаруживать наиболее сложные периодические изменения.

Соответствие стандартам безопасности
Все входы прибора имеют защиту в соответствии со стандартом EN61010-1 CAT III 1000V/CAT IV 600V. Регистрация по UL, CSA, VDE и TÜV.

Функции

	187	189
Измерения True RMS	Пер. ток, пер. + пост. ток	Пер. ток, пер. + пост. ток
Диапазон частот (напряжение/ток)	100 кГц/100 кГц	100 кГц/100 кГц
Разрешение цифрового дисплея (стандартное/настраиваемое)	5000/5000	5000/5000
Многоцелевой дисплей с большими цифрами и задней подсветкой, обновление показаний 4 раза в секунду	•	•
Аналоговая гистограмма, обновление 40 раз в секунду	51 сегмент	51 сегмент
Регистрация минимального, максимального, среднего значения с пометкой относительного времени	•	•
Время регистрации минимального/максимального значения	250 мкс	250 мкс
Режимы изменений относительных значений и фиксации (Touch Hold®) для эталонных и смещенных измерений	•	•
Измерения температуры с помощью опциональной термопары K-типа и адаптера	•	•
Звуковой сигнал для проверки соединений и диодов	•	•
Измерения коэффициента заполнения и длительности импульса	•	•
Интерфейс связи с ПК для обмена данными и внутренней калибровки	•	•
Память для хранения до 3 дней последовательностей независимого протоколирования	•	•
Память измерений (число ячеек)		100
Простая замена батарей без открывания корпуса	•	•
Эргономичный корпус с встроенным защитным чехлом	•	•

Технические характеристики

(подробные характеристики приведены на web-сайте компании Fluke)

Измерения	Максимум	Макс. разрешение	187 и 189**
Пост. напряжение	1000 В	10 мВ	±(0,025%+5)
Пер. напряжение	1000 В	10 мВ	±(0,4%+40)
Пост. ток	10 А	0,01 мА	±(0,15%+2)
Пер. ток	10 А	0,01 мА	±(0,75%+5)
Сопротивление	500 МОм	0,01 Ом	±(0,05%+2)
Проводимость	50 нС	0,01 нС	±(1,0%+10)
Емкость	50 000 мкФ	0,001 нФ	±(1,0%+5)
Частота	1 МГц	0,001 Гц	±(0,005%+1)
Температура	-200°C/+1350°C	0,1°C	±(1%+1°C)
дБм и дБВ	-52/+60 дБ	0,01 дБ	± 0,1 дБ

Указаны наилучшие характеристики погрешности для каждого режима.
* Погрешность для моделей 187 и 189 указана для уровня в 50 000 единиц.

Срок службы батарей: обычно 72 ч (щелочные батареи).

Размеры (выс. x шир. x гл.): 203 мм x 100 мм x 50 мм.

Масса: 0,545 кг

Пожизненная гарантия

Fluke 789 ProcessMeter™

Сочетает возможности цифрового мультиметра и кольцевого калибратора.
См. стр. 40.

Аксессуары и информация по заказу
Комплектные аксессуары
Силиконовые тестовые провода TL71, футляр для щупов, два зажима "крокодил" AC72, четыре батареи размера AA (установлены), руководство пользователя, свидетельство о проверке с данными измерения.
Аксессуары на заказ
См. указания по совместимости аксессуаров на стр. 41-52.
Информация по заказу
Мультиметр типа Fluke 187 True RMS. Мультиметр типа Fluke 189 True RMS. FVF-SC2 - программное обеспечение FlukeView Forms версии 1.6 с интерфейсным кабелем